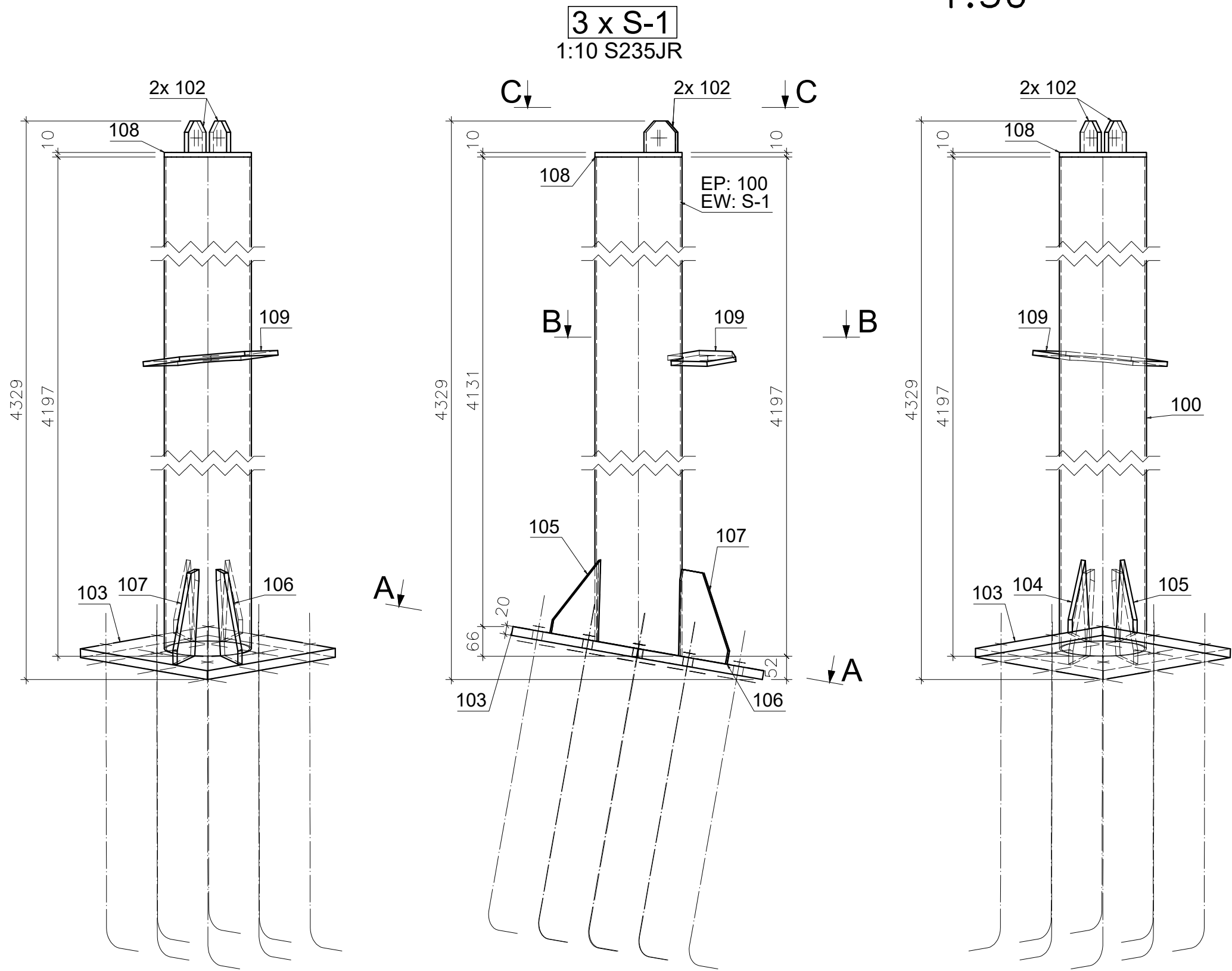
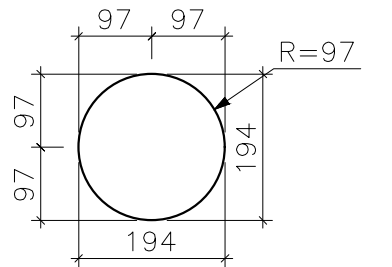


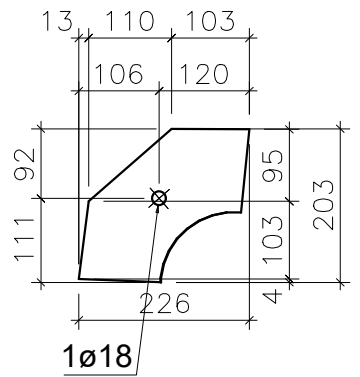
SŁUP S-1  
1:50



1x BL10x194x194 **108**  
1:10 S235JR



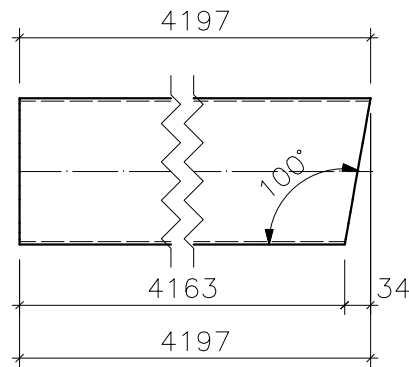
1x BL10x226x203 **109**  
1:10 S235JR



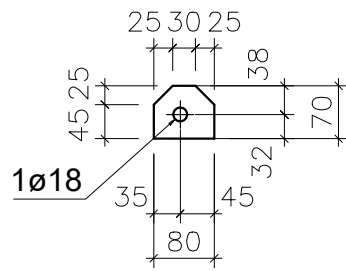
UWAGI:

- WYMIARY PODANO w [mm],
- POŁĄCZENIA SPAWANE (JEŚLI NA RYSUNKU NIE PODANO INACZEJ)
  - SPOINY WYKONAĆ NA DŁUGOŚCIACH PRZYLEGANIA
  - SPOINY CZOŁOWE NA PEŁNY PRZETOP
  - SPOINY PACHWINOWE WYKONAĆ JAKO 0.7 GRUBOŚCI CIEŃSZEGO ELEMENTU
- METODA SPAWANIA WG ZALECIEŃ TECHNOLOGA
- ZABEZPIECZENIE ANTYKOROZYJNE WG OPISU

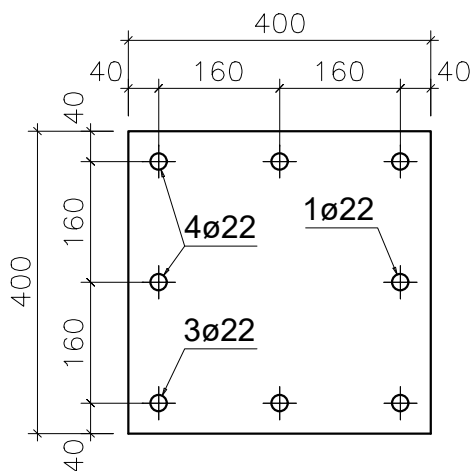
1x RO193.7x4x4197 **100**  
1:10 S235JR



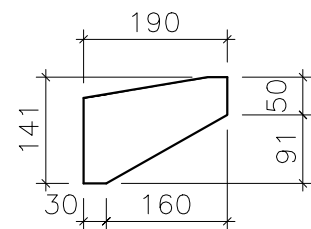
2x BL10x80x70 **102**  
1:10 S235JR



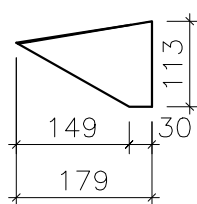
1x BL20x400x400 **103**  
1:10 S235JR



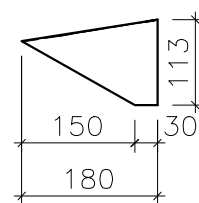
1x BL10x190x141 **106**  
1:10 S235JR



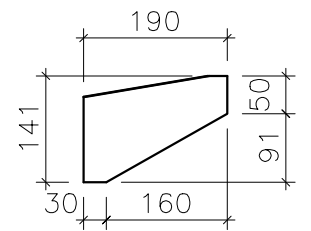
1x BL10x179x113 **104**  
1:10 S235JR



1x BL10x180x113 **105**  
1:10 S235JR



1x BL10x190x141 **107**  
1:10 S235JR



Pozycja	Nazwa	Ilość [szt.]	Długość [mm]	Materiał	Waga 1szt. [kg]	Waga całk. [kg]
S-1	wykonać x	3				
109	BL10x226x203	1	226	S235JR	2.5	2.5
108	BL10x194x194	1	194	S235JR	2.3	2.3
107	BL10x190x141	1	190	S235JR	1.35	1.35
106	BL10x190x141	1	190	S235JR	1.35	1.35
105	BL10x180x113	1	180	S235JR	0.9	0.9
104	BL10x179x113	1	179	S235JR	0.9	0.9
103	BL20x400x400	1	400	S235JR	25.12	25.12
102	BL10x80x70	2	80	S235JR	0.39	0.78
100	RO193.7x4	1	4197	S235JR	78.53	78.53
Razem:		10				113.74

Spoiny 1.8%

Razem:

x 3

Całość razem:

2.05  
115.78  
347.35  
347.35



OBIEKT: ŻAGIEL PRZECIWSŁONECZNY NA PLACU ZABAW  
ADRES: działka nr 1221/24 obręb miasto Puławy, Błonie w Puławach  
TEMAT: ŻAGIEL PRZECIWSŁONECZNY NA PLACU ZABAW NA BŁONIACH  
BRANŻA: KONSTRUKCJE  
TRESC: SŁUP S-1

AUTOR PROJEKTU:	SPECJALNOŚĆ	NR UPRAWNIEŃ	DATA:	PODPIS	SKALA:
MGR INŻ. LESZEK KRUK	KONSTR.-BUDOWLANA	276/KL/74	07.2025		1:50
OPRACOWAŁ: MGR INŻ. KRZYSZTOF KRUK	-	-	07.2025		NR RYS.
SPRAWDZIŁ:					K-04